

Bilan du bien-être des cadres de santé en France



INTRODUCTION

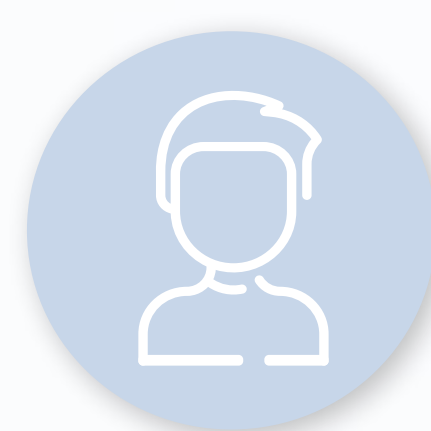
L'objectif de notre étude était la création d'un bilan de bien-être professionnel adapté à la situation des soignants dans un milieu hospitalier (publique ou privé).

L'étude s'est déroulée en trois étapes :

- Revue de littérature et enquête préliminaire pour créer le questionnaire
- Diffusion du questionnaire
- Analyse des 464 réponses obtenues



5 DIMENSIONS



Perception de soi

Regroupe les questions ayant un lien avec la perception que chacun se fait de ses compétences propres notamment au niveau émotionnel.



Relations avec mon supérieur

S'intéresse aux relations que les soignants entretiennent avec leurs supérieurs hiérarchiques (ou faisant figure d'autorité).



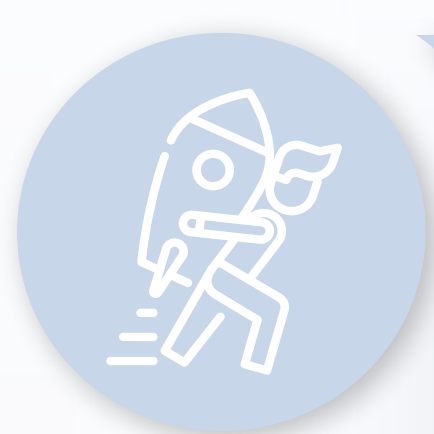
Autonomie

Correspond à la sensation d'autonomie dans ses actions pour être en cohérence entre les attentes éprouvées et celles de l'environnement de travail.



Relations avec mes collègues

Permet d'appréhender les relations entretenues avec ses collègues sur son lieu de travail.



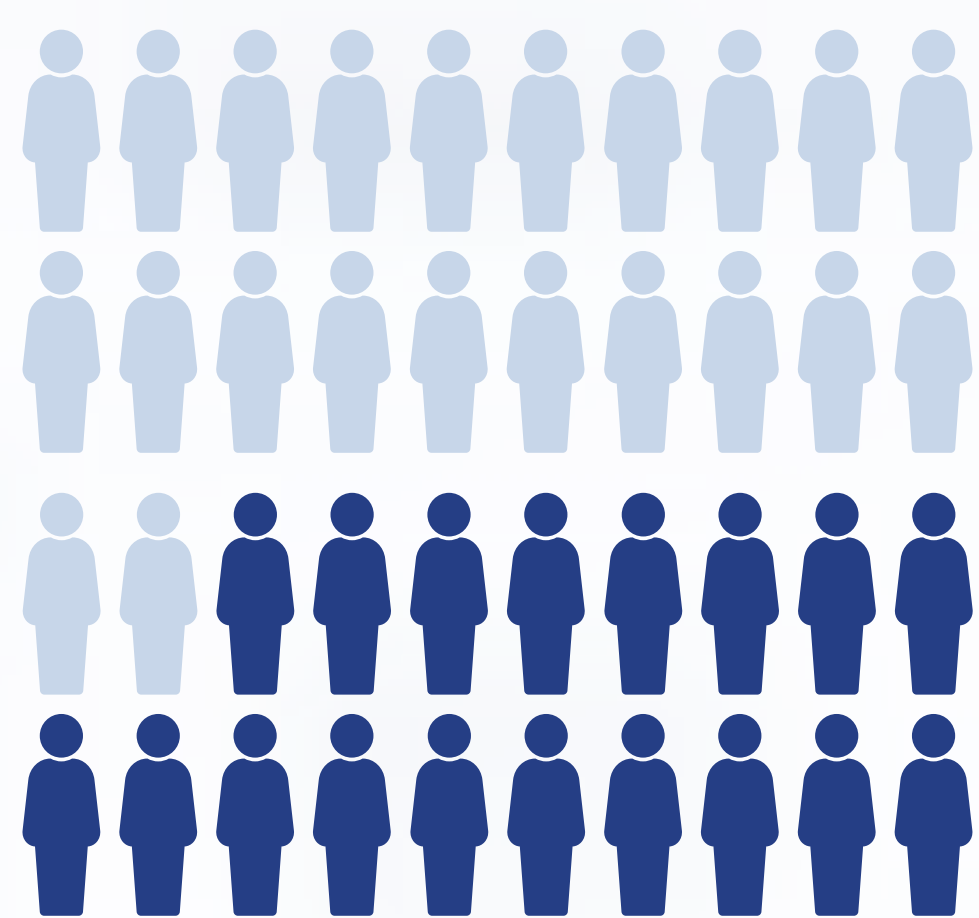
Exigences

Renvoie à la perception du niveau d'exigence des conditions de travail au niveau physique, émotionnel ou encore cognitif.



POPULATION

464 RÉPONDANTS



204

CADRES DE SANTÉ
CADRES SUPÉRIEURS
DIRECTEURS DES SOINS

85% DE FEMMES
ENTRE 30 ET 60 ANS
+5 ANS ANCIENNETÉ
78% MILIEU PUBLIQUE

2.4 / 4

SCORE DE BURNOUT

mood
Work

La meilleure solution
pour votre bien-être
au travail

Nos chercheurs et psychologues
élaborent les outils pour vous
accompagner dans l'amélioration
de votre santé mentale
au travail.

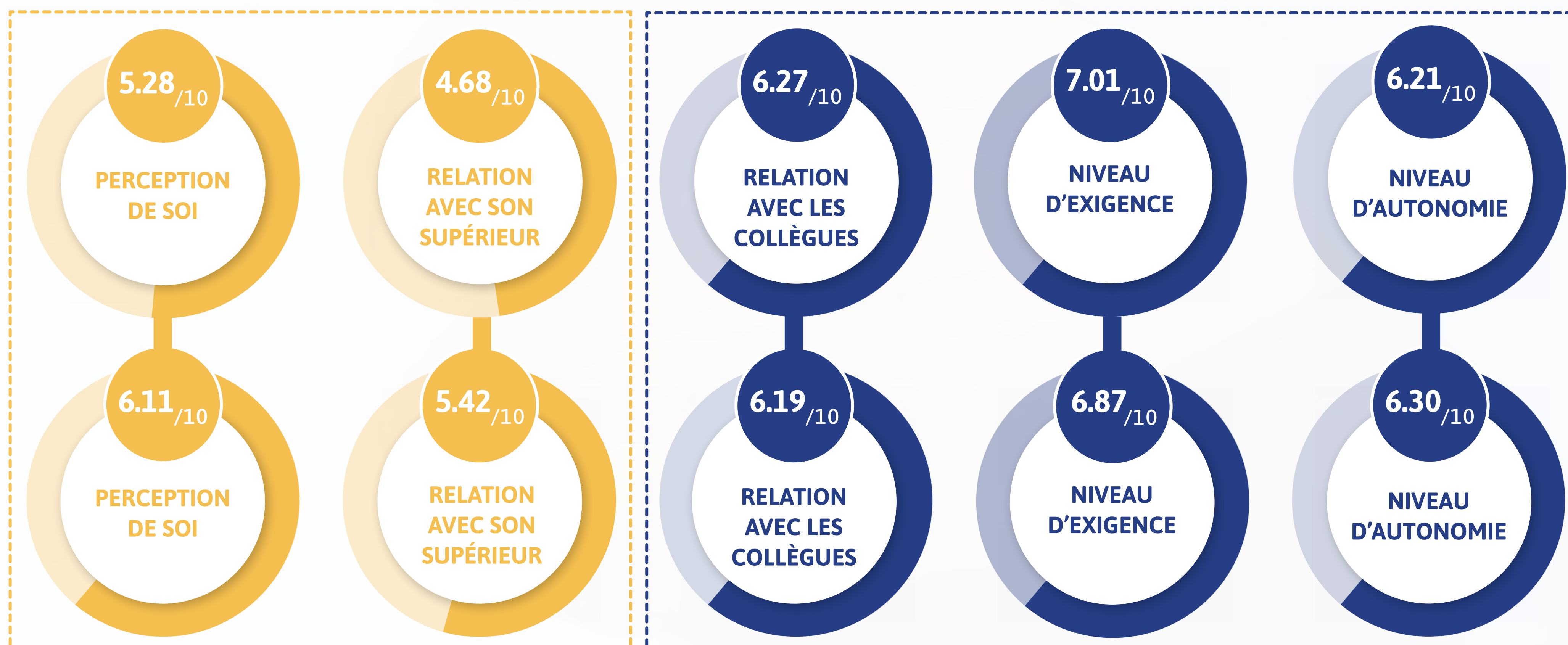
moodwork.com



RÉSULTATS

SCORES DES CADRES SIGNIFICATIVEMENT SUPÉRIEUR

SCORES DES CADRES ET NON CADRES ÉQUIVALENTS



Réalisez votre bilan de bien-être professionnel !

